

Comfortstep Trec LH

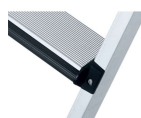
Per spostarsi comodamente da e verso gli scaffali: questa soluzione con guide scorrevoli e ruote elastiche di frenata può essere completamente regolata in altezza in modo del tutto personalizzabile.

Descrizione del prodotto

- Sia la testata mobile, che le ruote elastiche di frenata in basso, bloccano la scala da scaffalatura sotto carico.
- In condizione di riposo, la scala può essere appoggiata alla scaffalatura con ingombro ridotto.

Caratteristiche del prodotto

Carico: max. 150 kg
Collegamento tra pioli/gradini e staggia: avvitato
Distanza tra pioli/gradini in verticale: 250 mm
Garanzia: 10 anni
Materiale: Alluminio
Profondità del gradino: 80 mm
Rivestimento: anodizzato
Tipo di pioli/gradini: Bordo anteriore gradino imbottito
Tipo di prodotto: Scala a gradini per scaffali, avvitata, mobile



Suggerimenti e caratteristiche speciali

Al momento dell'ordine indicare la misura dal pavimento fino al bordo superiore della barra tubolare! Corrisponde alla norma EN 131, per uso professionale.

Varianti di prodotto

Numero d'ordine	Altezza d'aggancio verticale	Altezza di lavoro	Dimensioni trasporto	Numero di gradini	Peso	altezza d'aggancio verticale massima	altezza d'aggancio verticale minima
41412	=1,84m--2,08 m	2.75 m	1.680 mm × 380 mm × 100 mm	6	4,5 kg	2.08 m	1.84 m
41413	=2,09m--2,33 m	3 m	1.920 mm × 380 mm × 100 mm	7	5,2 kg	2.33 m	2.09 m
41414	=2,34m--2,58 m	3.25 m	2.160 mm × 380 mm × 100 mm	8	5,9 kg	2.58 m	2.34 m
41415	=2,59m--2,83 m	3.5 m	2.400 mm × 380 mm × 100 mm	9	6,6 kg	2.83 m	2.59 m
41416	=2,84m--3,08 m	3.75 m	2.640 mm × 380 mm × 100 mm	10	7,6 kg	3.08 m	2.84 m